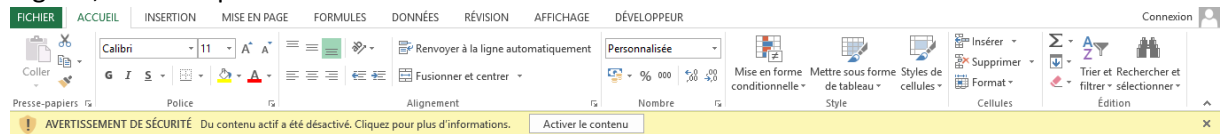


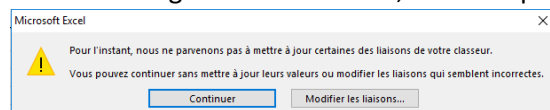
Le logiciel Microsoft Excel (version 2007 ou les versions postérieures) est recommandé pour le remplissage du fichier Annexe ISI. Le fichier téléchargé sur HetraOnline est un fichier prenant en charge les macros, c'est-à-dire que le fichier est, en soi, un genre d'outil pour le remplissage de l'annexe.

1. Ouverture du fichier

Si à l'ouverture du fichier le message d'avertissement suivant s'affiche dans le ruban en haut du logiciel, il faut cliquer sur « Activer le contenu » :



Et si le message suivant s'affiche, il faut cliquer sur « Continuer » :



2. Remplissage du fichier

Premièrement, il faut cliquer sur le bouton « Initialiser » dans la cellule S1. Ceci va permettre de vider le tableau pour une nouvelle saisie.

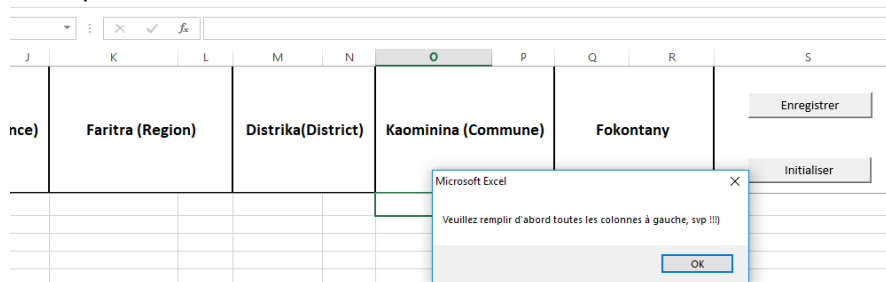
Deuxièmement, il faut remplir un à un les lignes concernés. Une ligne correspondra à une opération donnée.

Les consignes suivantes doivent être respectées pour le remplissage de chaque colonne :

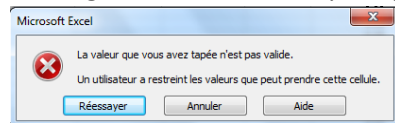
Colonne	Type de données à remplir
A. Anarana sy Fanampiny (Nom et Prenoms)	Texte
B. Laharan'ny Karapanondrom-pirenena (CIN)	Texte, 12 chiffres et pas d'autres caractères (ni espace, ni autre – Ex : 111222333444)
C. Anton'ny fifampivarotana (Nature de transaction)	Texte
D. Momba ny fifampivarotana (Detail de transaction)	Texte
E. Datin'ny fifampivarotana (Date de transaction)	Date de la forme jj/mm/aaaa (Ex : 01/12/2018)
F. Saran'ny fifampivarotana (Montant de transaction)	Numérique (Ex : 10000,21)
G. Fomba nandoavam-bola (Mode de paiement)	Choix dans la liste déroulante
H. ISI mifanaraka aminy (ISI correspondant)	Calcul automatique
I. Faritany (Province)	Choix dans la liste déroulante
K. Faritra (Region)	Choix dans la liste déroulante
M. Distrika(District)	Choix dans la liste déroulante
O. Kaominina (Commune)	Choix dans la liste déroulante
Q. Fokontany	Choix dans la liste déroulante

Colonne	Type de données à remplir
S. Enregistrer/Initialiser	<ul style="list-style-type: none"> Initialiser : permet de vider le tableau pour la saisie d'une nouvelle annexe ; Enregistrer : permet d'avoir le fichier à charger (upload) pour la déclaration d'ISI

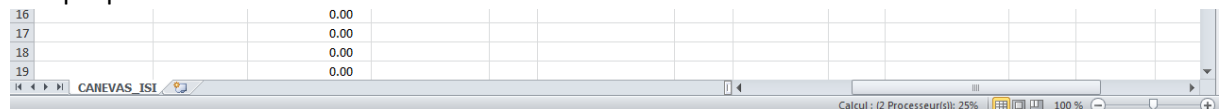
Le remplissage des colonnes Faritany – Faritra – Distrika – Kaominina – Fokontany doit se faire progressivement et dans l'ordre croissant, c'est-à-dire qu'il faut choisir dans la liste de la colonne I avant de choisir dans la liste de la colonne K et ainsi de suite. Un message d'erreur s'affiche si ce n'est pas le cas :



De plus, les valeurs qui ne se trouvent pas dans les listes déroulantes (Colonnes Fombandoavam-bola – Faritany – Faritra – Distrika – Kaominina – Fokontany) ne sont pas valides. Un message d'erreur survient pour prévenir ce problème :



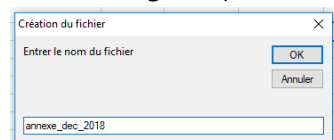
Aussi, à chaque sélection effectuée, une attente de quelques secondes est nécessaire avant de faire la sélection dans une liste de la colonne suivante. Cette attente est matérialisée dans la barre des tâches en bas du logiciel (ici, Calcul : (2 processeur(s)) 25%) et l'attente est terminée lorsqu'il plus rien ne s'affiche dans la barre des tâches.



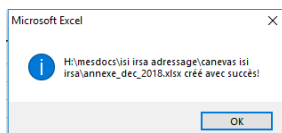
3. Enregistrement du fichier pour le chargement sur HetraOnline

À la fin du remplissage, il faut cliquer sur le bouton « Enregistrer » de la cellule S1 pour avoir le fichier qui va être chargé sur HetraOnline pour la déclaration.

En cliquant sur le bouton « Enregistrer », une boîte de dialogue s'ouvre pour recevoir le nom du fichier enregistré (il faut donc remplir le nom du fichier et cliquer sur « OK ») :

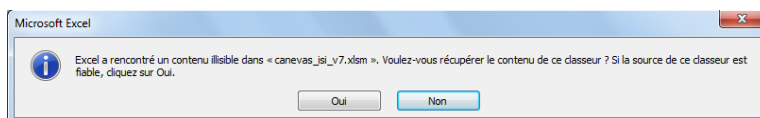


Un message alerte le chemin de l'emplacement du fichier qui va servir de déclaration d'Annexe ISI.



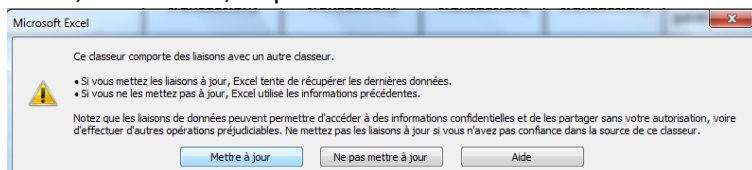
4. Problèmes pouvant survenir

Quelquefois, un des problèmes suivants peuvent survenir



a.

Il faut, dans ce cas, cliquer sur « OUI ».



b.

Il faut, cliquer sur « METTRE A JOUR ». Et si la mise à jour a échoué, cliquez sur « Continuer » dans la boîte de dialogue suivante.